

Les Terralies 2010

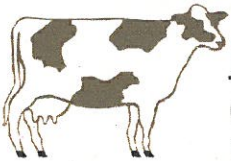


CLIS et CP-CE1, école Ar Santé
Lannion

Le petit train et les vaches.

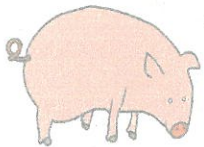
Paysage de campagne, avec des lapins, des vaches, une charrette et deux coqs, des tortues, deux cochons.

Matériaux utilisés



Les vaches: briques de lait et jus de fruits pour le corps, chutes de carton pour la tête

Les lapins: coquilles interne des œufs en chocolats contenant une surprise, papier



Les cochons: pots de petits suisses aux fruits pour les enfants, oreilles faites avec les oreillettes de petits plats tout prêts pour bébés.

La charrette: emballage de boîte en carton, boîtes en bois de fromage genre camembert.

Les coqs dans la charrette: petites bouteilles de yaourts à boire.



Le mouton: flocons de maïs servant dans les emballages (détourné en jeu)

Les tortues: coquilles de noix et chutes de carton

Le train: emballage carton et morceau de boîte d'œuf, bouchons en plastique.

Support: carton de récupération (emballage de bouteilles) et chute de papier tapisserie et aussi gouache, colle...

Prédominance du plastique souvent non recyclable ! Travail encours au sujet des emballages perdus...

